

**EVOLUCION DE LA
COPARTICIPACION A LOS
MUNICIPIOS Y COMUNAS DE LA
PROVINCIA**

**(INCLUYE FONDO FEDERAL SOLIDARIO Y
APORTE NO REINTEGRABLE PARA
COMPENSAR AFECTACIÓN PARA EL
FINANCIAMIENTO EDUCATIVO)**

PERIODO MARZO 2015

***MINISTERIO DE ECONOMÍA
SECRETARÍA DE PLANIFICACIÓN Y POLÍTICA
ECONÓMICA
DIRECCIÓN PROVINCIAL DE PROGRAMACIÓN Y
ESTADÍSTICA HACENDAL
DIRECCIÓN GENERAL DE PROGRAMACIÓN Y
ESTADÍSTICA HACENDAL***

EVOLUCION MENSUAL DE LA COPARTICIPACION IMPOSITIVA Y COMPARATIVO CON AÑOS ANTERIORES

El presente análisis expone las coparticipaciones por tributos nacionales y provinciales a los Municipios y Comunas de la Provincia con una periodicidad mensual, efectuando comparativos con iguales períodos de años anteriores.

Para llegar a conocer los valores nominales transferidos se hizo necesario producir la agregación de los importes transferidos automáticamente por el Nuevo Banco de Santa Fe S.A. (coparticipación directa), de aquellos otros cuya entrega se efectúa a través de la Tesorería General de la Provincia (coparticipación indirecta). La fuente de información, en el primer caso, deviene de la Administración Provincial de Impuestos, y en el segundo de la Contaduría General de la Provincia.

Pertenece al primer grupo los Impuestos al Patrimonio (Inmobiliario) y la Patente sobre Vehículos. Por su parte, los indirectos son los Impuestos a los Ingresos Brutos y los Federales.

A partir del mes de mayo del ejercicio 2009 se incorpora a la masa coparticipable el Fondo Federal Solidario producto de la participación que le corresponde a la Provincia del denominado fondo sojero. La fuente de esta información es la Dirección General de Ingresos Públicos. A partir del año 2010 la fuente de información es el Ministerio de Economía y Finanzas de la Nación.

Con el objetivo de que coincida el devengamiento mensual del Fondo Federal Solidario con los períodos mensuales, a partir del mes setiembre de 2012 y retroactivo al momento que comenzó esta coparticipación en abril del 2009, se incorporan la primera y segunda quincena al mismo mes en que se devengan. Es decir no se tiene en cuenta el momento de la transferencia de las quincenas que se producen con diferimiento respecto de su devengamiento.

Asimismo desde el mes de junio de 2008 se incorporan los aportes no reintegrables efectuados por la Provincia para compensar la afectación del Régimen Federal, dispuesta por el gobierno nacional para el financiamiento educativo. Además, los importes que se consignan en los meses de enero de los años 2011 y 2014 corresponde a la última cuota del año anterior y que fue transferida a los Municipios y Comunas al año siguiente. Ello es así porque se adopta el criterio de lo transferido y no lo devengado en la exposición de esta transferencia.

En los meses que no aparecen valores del Fondo Federal Solidario y del aporte no reintegrable para compensar la afectación para el Financiamiento Educativo es como consecuencia que no se efectuaron transferencias de los mismos.

Los valores incluidos en esta serie obedecen a cifras provisionales emanadas de las tres fuentes citadas que pueden tener ajustes durante o al cierre del ejercicio como consecuencia de conocer las cifras definitivas de cada uno de los impuestos coparticipados.

La información se presenta a través de dos esquemas.

El primero muestra las transferencias nominales del mes y de los períodos mensuales transcurridos del año en consideración y su comparativo con igual período de los tres ejercicios anteriores, desagregando por impuesto coparticipado la situación de las municipalidades de primera categoría (Rosario y Santa Fe), las de segunda categoría y las comunas, estos dos últimos agrupamientos por valores totales.

El segundo análisis presenta las transferencias nominales del mes y de los períodos mensuales transcurridos del año en consideración y su comparativo con igual período de los tres ejercicios anteriores, desagregando por impuesto la evolución departamental de las coparticipaciones nominales.

Por otra parte, las diferencias existentes entre estos dos esquemas en determinados tributos coparticipados obedece a la aplicación de los coeficientes asignados para su distribución.

A partir del mes de enero de 2015 se incorpora como Comuna a Colonia Teresa, dentro de la actual jurisdicción de la Municipalidad de San Javier Departamento San Javier. (Ley N° 13.386).

DIRECCIÓN GENERAL DE PROGRAMACIÓN Y ESTADÍSTICA HACENDAL

PROVINCIA DE SANTA FE
 COPARTICIPACION MENSUAL A MUNICIPIOS Y COMUNAS - BASE TRANSFERENCIAS
 Comparativo Ejercicios 2012 al 2015 - Acumulado al mes de Marzo
 Cifras en valores corrientes

IMPUESTOS COPARTICIPADOS	2012	2013	2014	2015	Variación Absoluta			Variación Relativa		
					2015-2012	2015-2013	2015-2014	2015-2012	2015-2013	2015-2014
Ingresos Brutos	191.995.610,60	259.728.070,77	371.139.055,46	475.212.609,73	283.216.999,13	215.484.538,96	104.073.554,27	147,51	82,97	28,04
Municipalidades de 1º Categoría	83.859.618,90	113.054.440,65	160.263.764,84	204.881.747,13	121.022.128,23	91.827.306,48	44.617.982,29	144,32	81,22	27,84
Rosario	61.886.063,59	83.240.657,95	116.404.961,12	149.370.208,69	87.484.145,10	66.129.550,74	32.965.247,57	141,36	79,44	28,32
Santa Fe	21.973.555,31	29.813.782,70	43.858.803,72	55.511.538,44	33.537.983,13	25.697.755,74	11.652.734,72	152,63	86,19	26,57
Municipalidades de 2º Categoría	68.700.106,70	93.325.500,88	134.643.354,73	172.722.223,54	104.022.116,84	79.396.722,66	38.078.868,81	151,41	85,08	28,28
Comunas	39.435.885,00	53.348.129,24	76.231.935,89	97.608.639,06	58.172.754,06	44.260.509,82	21.376.703,17	147,51	82,97	28,04
Régimen Federal	292.608.198,58	392.812.091,81	552.871.797,87	657.987.928,91	365.379.730,33	265.175.837,10	105.116.131,04	124,87	67,51	19,01
Municipalidades de 1º Categoría	127.805.066,12	170.983.258,41	238.738.859,77	283.696.761,51	155.891.695,39	112.713.503,10	44.957.901,74	121,98	65,92	18,83
Rosario	94.316.579,94	125.892.966,68	173.404.061,21	206.806.838,86	112.490.258,86	80.913.872,12	33.402.777,59	119,27	64,27	19,26
Santa Fe	33.488.486,18	45.090.291,73	65.334.798,56	76.889.922,71	43.401.436,53	31.799.630,98	11.555.124,15	129,60	70,52	17,69
Municipalidades de 2º Categoría	104.701.425,91	141.145.258,38	200.573.105,37	239.140.489,80	134.439.063,89	97.995.231,42	38.567.384,43	128,40	69,43	19,23
Comunas	60.101.706,55	80.683.575,02	113.559.832,73	135.150.677,60	75.048.971,05	54.467.102,58	21.590.844,87	124,87	67,51	19,01
Inmobiliario	80.050.487,37	143.458.883,25	174.720.277,91	220.450.639,11	140.400.151,74	76.991.755,86	45.730.361,20	175,39	53,67	26,17
Municipalidades de 1º Categoría	31.272.731,41	55.217.610,58	57.851.329,80	73.764.127,27	42.491.395,86	18.546.516,69	15.912.797,47	135,87	33,59	27,51
Rosario	24.310.316,20	42.841.871,77	44.973.487,20	54.973.630,54	33.053.314,34	14.521.758,77	12.390.143,34	135,96	33,90	27,55
Santa Fe	6.962.415,21	12.375.738,81	12.877.842,60	16.400.496,73	9.438.081,52	4.024.757,92	3.522.654,13	135,56	32,52	27,35
Municipalidades de 2º Categoría	26.358.752,21	46.646.215,46	55.639.702,63	70.540.171,13	44.181.418,92	23.893.955,67	14.900.468,50	167,62	51,22	26,78
Comunas	22.419.003,75	41.595.057,21	61.229.245,48	76.146.340,71	53.727.336,96	34.551.283,50	14.917.095,23	239,65	83,07	24,36
Patente Única de Vehículos	178.373.571,09	226.038.789,79	288.565.812,94	381.645.713,67	203.272.142,58	155.606.923,88	93.079.900,73	113,96	68,84	32,26
Municipalidades de 1º Categoría	71.064.730,80	87.666.011,40	118.700.006,83	149.693.153,42	78.628.422,62	62.027.142,02	30.993.146,59	110,64	70,75	26,11
Rosario	53.034.176,26	65.122.597,83	89.304.257,79	111.300.511,70	58.266.335,44	46.177.913,87	21.996.253,91	109,87	70,91	24,63
Santa Fe	18.030.554,54	22.543.413,57	29.395.749,04	38.392.641,72	20.362.087,18	15.849.228,15	8.996.892,68	112,93	70,31	30,61
Municipalidades de 2º Categoría	68.685.139,40	88.590.876,39	109.971.638,91	150.856.066,52	82.170.927,12	62.265.190,13	40.884.427,61	119,63	70,28	37,18
Comunas	38.623.700,89	49.781.902,00	59.894.167,20	81.096.493,73	42.472.792,84	31.314.591,73	21.202.326,53	109,97	62,90	35,40
Fondo Federal Solidario	41.313.672,88	24.685.973,63	40.837.773,78	41.996.181,28	682.508,40	17.310.207,65	1.158.407,50	1,65	70,12	2,84
Municipalidades de 1º Categoría	18.044.937,69	10.745.311,43	17.634.402,12	18.105.560,47	60.622,78	7.360.249,04	471.158,35	0,34	68,50	2,67
Rosario	13.316.661,42	7.911.646,64	12.808.459,18	13.200.910,81	-115.750,61	5.289.264,17	392.451,63	-0,87	66,85	3,06
Santa Fe	4.728.276,27	2.833.664,79	4.825.942,94	4.904.649,66	176.373,39	2.070.984,87	78.706,72	3,73	73,09	1,63
Municipalidades de 2º Categoría	14.782.909,67	8.870.165,02	14.815.295,66	15.264.607,81	481.698,14	6.394.442,79	449.312,15	3,26	72,09	3,03
Comunas	8.485.825,52	5.070.497,18	8.388.076,00	8.626.013,01	140.187,49	3.555.515,83	237.937,01	1,65	70,12	2,84
Transf.por Financiamiento Educativo	0,00	0,00	16.285.651,66	20.137.734,54	20.137.734,54	20.137.734,54	3.852.082,88			23,65
Municipalidades de 1º Categoría	0,00	0,00	7.030.708,59	8.695.794,99	8.695.794,99	8.695.794,99	1.665.086,40			23,68
Rosario	0,00	0,00	5.157.972,64	6.316.048,28	6.316.048,28	6.316.048,28	1.158.075,64			22,45
Santa Fe	0,00	0,00	1.872.735,95	2.379.746,71	2.379.746,71	2.379.746,71	507.010,76			27,07
Municipalidades de 2º Categoría	0,00	0,00	5.957.449,77	7.305.650,22	7.305.650,22	7.305.650,22	1.348.200,45			22,63
Comunas	0,00	0,00	3.297.493,30	4.136.289,33	4.136.289,33	4.136.289,33	838.796,03			25,44
Total	784.341.540,52	1.046.723.809,25	1.444.420.369,62	1.797.430.807,24	1.013.089.266,72	750.706.997,99	353.010.437,62	129,16	71,72	24,44
Municipalidades de 1º Categoría	332.047.084,92	437.666.632,47	600.219.071,95	738.837.144,79	406.790.059,87	301.170.512,32	138.618.072,84	122,51	68,81	23,09
Rosario	246.863.797,41	325.009.740,87	442.053.199,14	544.358.148,81	297.494.351,40	219.348.407,94	102.304.949,67	120,51	67,49	23,14
Santa Fe	85.183.287,51	112.656.891,60	158.165.872,81	194.478.995,97	109.295.708,46	81.822.104,37	36.313.123,16	128,31	72,63	22,96
Municipalidades de 2º Categoría	283.228.333,89	378.578.016,13	521.600.547,07	655.829.209,02	372.600.875,13	277.251.192,89	134.228.661,95	131,55	73,23	25,73
Comunas	169.066.121,71	230.479.160,65	322.600.750,60	402.764.453,43	233.698.331,72	172.285.292,78	80.163.702,83	138,23	74,75	24,85

Fuente:

- * Impuestos de Transferencias Automáticas: Administración Provincial de Impuestos
- * Impuestos de Transferencias No Automáticas: Contaduría General de la Provincia
- * Aportes no reintegrables para compensar afectación para el Financiamiento Educativo: Ministerio de Gobierno y Reforma del Estado
- * Fondo Federal Solidario: Ministerio de Economía y Finanzas Públicas de la Nación.

DIRECCION GENERAL DE PROGRAMACION Y ESTADISTICA HACENDAL

PROVINCIA DE SANTA FE
COPARTICIPACION MENSUAL A MUNICIPIOS Y COMUNAS
Transferencias totales
Año 2015

CATEGORIAS	ENERO	FEBRERO	MARZO	ACUMULADO
<i>Municipalidades de 1º Categoría</i>	215.408.126,93	301.373.784,32	222.055.233,54	738.837.144,79
* Rosario	156.856.551,12	223.425.760,64	164.075.837,06	544.358.148,81
* Santa Fe	58.551.575,81	77.948.023,68	57.979.396,48	194.478.995,97
<i>Municipalidades de 2º Categoría</i>	186.962.676,42	272.412.013,36	196.454.519,24	655.829.209,02
<i>Comunas</i>	107.094.872,53	175.687.615,55	119.981.965,35	402.764.453,43
TOTAL	509.465.675,88	749.473.413,23	538.491.718,13	1.797.430.807,24

Fuente:

* Impuestos de Transferencias Automáticas: Administración Provincial de Impuestos

* Impuestos de Transferencias No Automáticas: Contaduría General de la Provincia

* Aportes no reintegrables para compensar afectación para el Financiamiento Educativo: Ministerio de Gobierno y Reforma del Estado.

* Fondo Federal Solidario: Ministerio de Economía y Finanzas Públicas de la Nación.

DIRECCION GENERAL DE PROGRAMACION Y ESTADISTICA HACENDAL

PROVINCIA DE SANTA FE
COPARTICIPACION MENSUAL A MUNICIPIOS Y COMUNAS
Transferencia de Impuesto Inmobiliario
Año 2015

CATEGORIAS	ENERO	FEBRERO	MARZO	ACUMULADO
<i>Municipalidades de 1º Categoría</i>	7.928.874,31	43.466.988,09	22.368.264,87	73.764.127,27
* Rosario	6.158.392,33	33.807.684,78	17.397.553,43	57.363.630,54
* Santa Fe	1.770.481,98	9.659.303,31	4.970.711,44	16.400.496,73
<i>Municipalidades de 2º Categoría</i>	7.667.982,07	41.510.658,23	21.361.530,83	70.540.171,13
<i>Comunas</i>	8.347.180,85	44.763.635,67	23.035.524,19	76.146.340,71
TOTAL	23.944.037,23	129.741.281,99	66.765.319,89	220.450.639,11

Fuente:

* Impuestos de Transferencias Automáticas: Administración Provincial de Impuestos

* Impuestos de Transferencias No Automáticas: Contaduría General de la Provincia

* Aportes no reintegrables para compensar afectación para el Financiamiento Educativo: Ministerio de Gobierno y Reforma del Estado.

* Fondo Federal Solidario: Ministerio de Economía y Finanzas Públicas de la Nación.

DIRECCION GENERAL DE PROGRAMACION Y ESTADISTICA HACENDAL

PROVINCIA DE SANTA FE
COPARTICIPACION MENSUAL A MUNICIPIOS Y COMUNAS
Transferencia de Impuesto de Patente Única sobre Vehículos
Año 2015

CATEGORIAS	ENERO	FEBRERO	MARZO	ACUMULADO
<i>Municipalidades de 1º Categoría</i>	24.826.324,75	84.704.759,89	40.162.068,78	149.693.153,42
* Rosario	18.031.195,76	63.109.596,24	30.159.719,70	111.300.511,70
* Santa Fe	6.795.128,99	21.595.163,65	10.002.349,08	38.392.641,72
<i>Municipalidades de 2º Categoría</i>	25.841.398,12	84.636.515,68	40.378.152,72	150.856.066,52
<i>Comunas</i>	11.866.001,87	48.343.473,76	20.887.018,10	81.096.493,73
TOTAL	62.533.724,74	217.684.749,33	101.427.239,60	381.645.713,67

Fuente:

* Impuestos de Transferencias Automáticas: Administración Provincial de Impuestos

* Impuestos de Transferencias No Automáticas: Contaduría General de la Provincia

* Aportes no reintegrables para compensar afectación para el Financiamiento Educativo: Ministerio de Gobierno y Reforma del Estado.

* Fondo Federal Solidario: Ministerio de Economía y Finanzas Públicas de la Nación.

DIRECCION GENERAL DE PROGRAMACION Y ESTADISTICA HACENDAL

PROVINCIA DE SANTA FE
COPARTICIPACION MENSUAL A MUNICIPIOS Y COMUNAS
Transferencia de Impuesto a los Ingresos Brutos
Año 2015

CATEGORIAS	ENERO	FEBRERO	MARZO	ACUMULADO
<i>Municipalidades de 1º Categoría</i>	68.063.552,13	71.842.569,65	64.975.625,35	204.881.747,13
* Rosario	49.436.846,48	52.474.523,11	47.458.839,10	149.370.208,69
* Santa Fe	18.626.705,65	19.368.046,54	17.516.786,25	55.511.538,44
<i>Municipalidades de 2º Categoría</i>	57.182.638,95	60.669.274,68	54.870.309,91	172.722.223,54
<i>Comunas</i>	32.375.481,18	34.253.614,37	30.979.543,51	97.608.639,06
TOTAL	157.621.672,26	166.765.458,70	150.825.478,77	475.212.609,73

Fuente:

* Impuestos de Transferencias Automáticas: Administración Provincial de Impuestos

* Impuestos de Transferencias No Automáticas: Contaduría General de la Provincia

* Aportes no reintegrables para compensar afectación para el Financiamiento Educativo: Ministerio de Gobierno y Reforma del Estado.

* Fondo Federal Solidario: Ministerio de Economía y Finanzas Públicas de la Nación.

DIRECCION GENERAL DE PROGRAMACION Y ESTADISTICA HACENDAL

PROVINCIA DE SANTA FE
COPARTICIPACION MENSUAL A MUNICIPIOS Y COMUNAS
Transferencia de Impuestos del Régimen Federal
Año 2015

CATEGORIAS	ENERO	FEBRERO	MARZO	ACUMULADO
<i>Municipalidades de 1º Categoría</i>	100.111.432,56	95.741.397,13	87.843.931,82	283.696.761,51
* Rosario	72.714.299,62	69.930.462,96	64.162.076,22	206.806.838,80
* Santa Fe	27.397.132,94	25.810.934,17	23.681.855,60	76.889.922,71
<i>Municipalidades de 2º Categoría</i>	84.107.216,33	80.851.243,89	74.182.029,58	239.140.489,80
<i>Comunas</i>	47.619.551,11	45.648.268,29	41.882.858,20	135.150.677,60
TOTAL	231.838.200,00	222.240.909,31	203.908.819,60	657.987.928,91

Fuente:

* Impuestos de Transferencias Automáticas: Administración Provincial de Impuestos

* Impuestos de Transferencias No Automáticas: Contaduría General de la Provincia

* Aportes no reintegrables para compensar afectación para el Financiamiento Educativo: Ministerio de Gobierno y Reforma del Estado.

* Fondo Federal Solidario: Ministerio de Economía y Finanzas Públicas de la Nación.

DIRECCION GENERAL DE PROGRAMACION Y ESTADISTICA HACENDAL

PROVINCIA DE SANTA FE
COPARTICIPACION MENSUAL A MUNICIPIOS Y COMUNAS
Transferencia del Fondo Federal Solidario
Año 2015

CATEGORIAS	ENERO	FEBRERO	MARZO	ACUMULADO
<i>Municipalidades de 1º Categoría</i>	5.782.148,19	5.618.069,56	6.705.342,72	18.105.560,47
* Rosario	4.199.768,65	4.103.493,55	4.897.648,61	13.200.910,81
* Santa Fe	1.582.379,54	1.514.576,01	1.807.694,11	4.904.649,66
<i>Municipalidades de 2º Categoría</i>	4.857.790,73	4.744.320,88	5.662.496,20	15.264.607,81
<i>Comunas</i>	2.750.368,20	2.678.623,46	3.197.021,35	8.626.013,01
TOTAL	13.390.307,11	13.041.013,90	15.564.860,27	41.996.181,28

Fuente:

* Impuestos de Transferencias Automáticas: Administración Provincial de Impuestos

* Impuestos de Transferencias No Automáticas: Contaduría General de la Provincia

* Aportes no reintegrables para compensar afectación para el Financiamiento Educativo: Ministerio de Gobierno y Reforma del Estado.

* Fondo Federal Solidario: Ministerio de Economía y Finanzas Públicas de la Nación.

DIRECCION GENERAL DE PROGRAMACION Y ESTADISTICA HACENDAL

PROVINCIA DE SANTA FE
COPARTICIPACION MENSUAL A MUNICIPIOS Y COMUNAS
Transferencia no Reintegrable para compensar afectación para el Financiamiento Educativo
Año 2015

CATEGORIAS	ENERO	FEBRERO	MARZO	ACUMULADO
<i>Municipalidades de 1º Categoría</i>	8.695.794,99	0,00	0,00	8.695.794,99
* Rosario	6.316.048,28			6.316.048,28
* Santa Fe	2.379.746,71			2.379.746,71
<i>Municipalidades de 2º Categoría</i>	7.305.650,22			7.305.650,22
<i>Comunas</i>	4.136.289,33			4.136.289,33
TOTAL	20.137.734,54	0,00	0,00	20.137.734,54

Fuente:

* Impuestos de Transferencias Automáticas: Administración Provincial de Impuestos

* Impuestos de Transferencias No Automáticas: Contaduría General de la Provincia

* Aportes no reintegrables para compensar afectación para el Financiamiento Educativo: Ministerio de Gobierno y Reforma del Estado.

* Fondo Federal Solidario: Ministerio de Economía y Finanzas Públicas de la Nación.

DIRECCION GENERAL DE PROGRAMACION Y ESTADISTICA HACENDAL

PROVINCIA DE SANTA FE
 COPARTICIPACION MENSUAL A MUNICIPIOS Y COMUNAS
 Comparativo Ejercicios 2012-2015 - Por Departamento - Al mes de Marzo
 Transferencias Totales

DEPARTAMENTOS	2012	2013	2014	2015	Variac. Absoluta			Variac. Relativa		
					2015-2012	2015-2013	2015-2014	2015-2012	2015-2013	2015-2014
BELGRANO	15.815.548,34	20.884.090,24	29.176.079,16	36.058.354,34	20.242.806,00	15.174.264,10	6.882.275,18	127,99	72,66	23,59
CASEROS	21.872.938,01	29.259.198,30	40.004.229,84	49.783.188,15	27.910.250,14	20.523.989,85	9.778.958,31	127,60	70,15	24,44
CASTELLANOS	42.382.277,84	56.178.637,88	77.608.031,60	97.234.109,16	54.851.831,32	41.055.471,28	19.626.077,56	129,42	73,08	25,29
CONSTITUCION	21.286.438,53	28.570.974,66	39.432.179,02	49.579.681,47	28.293.242,94	21.008.706,81	10.147.502,45	132,92	73,53	25,73
GARAY	4.146.256,19	5.604.497,63	7.730.416,60	9.718.883,28	5.572.627,09	4.114.385,65	1.988.466,68	134,40	73,41	25,72
GENERAL LOPEZ	51.391.305,08	72.373.375,83	98.286.121,91	123.838.551,15	72.447.246,07	51.465.175,32	25.552.429,24	140,97	71,11	26,00
GENERAL OBLIGADO	33.325.684,77	43.833.981,52	61.006.465,61	75.640.727,14	42.315.042,37	31.806.745,62	14.634.261,53	126,97	72,56	23,99
IRIONDO	19.166.638,08	25.662.808,89	35.360.014,91	44.625.414,02	25.458.775,94	18.962.605,13	9.265.399,11	132,83	73,89	26,20
LA CAPITAL	112.470.870,55	149.321.206,14	209.621.073,19	259.888.971,84	147.418.101,29	110.567.765,70	50.267.898,65	131,07	74,05	23,98
LAS COLONIAS	26.144.990,00	34.802.196,20	48.466.421,12	60.952.450,43	34.807.460,43	26.150.254,23	12.486.029,31	133,13	75,14	25,76
9 DE JULIO	6.908.038,19	9.218.387,54	13.158.790,73	16.372.059,05	9.464.020,86	7.153.671,51	3.213.268,32	137,00	77,60	24,42
ROSARIO	297.730.488,04	394.836.411,40	538.270.665,37	666.252.835,35	368.522.347,31	271.416.423,95	127.982.169,98	123,78	68,74	23,78
SAN CRISTOBAL	18.351.076,07	24.421.676,31	34.497.099,47	43.167.772,33	24.816.696,26	18.746.096,02	8.670.672,86	135,23	76,76	25,13
SAN JAVIER	6.560.426,53	8.649.035,77	11.949.138,12	14.960.443,94	8.400.017,41	6.311.408,17	3.011.305,82	128,04	72,97	25,20
SAN JERONIMO	20.871.426,11	27.464.565,53	38.204.654,30	47.345.992,54	26.474.566,43	19.881.427,01	9.141.338,24	126,85	72,39	23,93
SAN JUSTO	10.390.423,46	13.853.308,04	19.038.395,16	23.812.568,73	13.422.145,27	9.959.260,69	4.774.173,57	129,18	71,89	25,08
SAN LORENZO	43.580.462,25	59.755.402,39	84.812.440,71	106.530.147,79	62.949.685,54	46.774.745,40	21.717.707,08	144,44	78,28	25,61
SAN MARTIN	20.507.412,09	26.618.062,31	36.936.353,27	45.998.683,54	25.491.271,45	19.380.621,23	9.062.330,27	124,30	72,81	24,53
VERA	11.438.840,39	15.415.992,69	20.861.799,55	25.669.973,05	14.231.132,66	10.253.980,36	4.808.173,50	124,41	66,52	23,05
T O T A L	784.341.540,52	1.046.723.809,27	1.444.420.369,64	1.797.430.807,31	1.013.089.266,79	750.706.998,04	353.010.437,67	129,16	71,72	24,44

Fuente:

- * Impuestos de Transferencias Automáticas: Administración Provincial de Impuestos
- * Impuestos de Transferencias No Automáticas: Contaduría General de la Provincia
- * Aportes no reintegrables para compensar afectación para el Financiamiento Educativo: Ministerio de Gobierno y Reforma del Estado
- * Fondo Federal Solidario: Ministerio de Economía y Finanzas Públicas de la Nación.

DIRECCION GENERAL DE PROGRAMACION Y ESTADISTICA HACENDAL

PROVINCIA DE SANTA FE
 COPARTICIPACION MENSUAL A MUNICIPIOS Y COMUNAS
 Comparativo Ejercicios 2012-2015 - Por Departamento - Al mes de Marzo
 Transferencia de Impuesto Inmobiliario

DEPARTAMENTOS	2012	2013	2014	2015	Variac. Absoluta			Variac. Relativa		
					2015-2012	2015-2013	2015-2014	2015-2012	2015-2013	2015-2014
BELGRANO	1.962.085,50	3.310.787,29	4.954.348,19	6.104.577,34	4.142.491,84	2.793.790,05	1.150.229,15	211,13	84,38	23,22
CASEROS	3.260.168,21	5.669.337,17	8.074.030,54	9.990.459,04	6.730.290,83	4.321.121,87	1.916.428,50	206,44	76,22	23,74
CASTELLANOS	3.935.946,25	6.904.317,87	8.358.600,61	10.502.833,10	6.566.886,85	3.598.515,23	2.144.232,49	166,84	52,12	25,65
CONSTITUCION	2.895.041,92	5.007.504,09	7.157.803,67	8.861.993,10	5.966.951,18	3.854.489,01	1.704.189,43	206,11	76,97	23,81
GARAY	267.432,70	464.075,20	647.998,78	855.328,90	587.896,20	391.253,70	207.330,12	219,83	84,31	32,00
GENERAL LOPEZ	7.869.507,30	16.534.496,76	22.837.484,26	28.146.163,82	20.276.656,52	11.611.667,06	5.308.679,56	257,66	70,23	23,25
GENERAL OBLIGADO	2.359.968,45	4.173.061,06	4.568.286,81	5.911.081,89	3.551.113,44	1.738.020,83	1.342.795,08	150,47	41,65	29,39
IRIONDO	2.821.819,67	4.931.155,28	7.133.981,69	8.983.631,13	6.161.811,46	4.052.475,85	1.849.649,44	218,36	82,18	25,93
LA CAPITAL	9.320.718,49	16.534.511,44	17.523.439,40	22.518.655,60	13.197.937,11	5.984.144,16	4.995.216,20	141,60	36,19	28,51
LAS COLONIAS	2.440.691,44	4.236.369,52	5.237.078,34	6.639.488,84	4.198.797,40	2.403.119,32	1.402.410,50	172,03	56,73	26,78
9 DE JULIO	557.591,63	955.995,65	1.460.388,74	1.802.162,29	1.244.570,66	846.166,64	341.773,55	223,20	88,51	23,40
ROSARIO	30.095.180,62	53.220.705,96	58.278.397,61	74.335.180,74	44.240.000,12	21.114.474,78	16.056.783,13	147,00	39,67	27,55
SAN CRISTOBAL	1.644.885,43	2.820.272,64	4.168.771,59	5.159.597,48	3.514.712,05	2.339.324,84	990.825,89	213,68	82,95	23,77
SAN JAVIER	440.149,64	767.332,79	902.160,98	1.157.947,28	717.797,64	390.614,49	255.786,30	163,08	50,91	28,35
SAN JERONIMO	1.728.386,35	2.973.285,78	3.744.710,42	4.703.424,93	2.975.038,58	1.730.139,15	958.714,51	172,13	58,19	25,60
SAN JUSTO	1.018.898,44	1.774.973,83	2.456.565,38	3.032.143,31	2.013.244,87	1.257.169,48	575.577,93	197,59	70,83	23,43
SAN LORENZO	4.907.046,70	8.831.371,88	11.526.785,63	14.586.570,25	9.679.523,55	5.755.198,37	3.059.784,62	197,26	65,17	26,54
SAN MARTIN	1.782.476,26	3.062.345,03	4.047.307,09	5.068.539,65	3.286.063,39	2.006.194,62	1.021.232,56	184,35	65,51	25,23
VERA	742.492,37	1.286.984,01	1.642.138,18	2.090.860,42	1.348.368,05	803.876,41	448.722,24	181,60	62,46	27,33
TOTAL	80.050.487,37	143.458.883,25	174.720.277,91	220.450.639,11	140.400.151,74	76.991.755,86	45.730.361,20	175,39	53,67	26,17

Fuente:

* Impuestos de Transferencias Automáticas: Administración Provincial de Impuestos

* Impuestos de Transferencias No Automáticas: Contaduría General de la Provincia

* Aportes no reintegrables para compensar afectación para el Financiamiento Educativo: Ministerio de Gobierno y Reforma del Estado

* Fondo Federal Solidario: Ministerio de Economía y Finanzas Públicas de la Nación.

DIRECCION GENERAL DE PROGRAMACION Y ESTADISTICA HACENDAL

PROVINCIA DE SANTA FE
 COPARTICIPACION MENSUAL A MUNICIPIOS Y COMUNAS
 Comparativo Ejercicios 2012-2015 - Por Departamento - Al mes de Marzo
 Transferencia de Impuesto de Patente Única sobre Vehículos

DEPARTAMENTOS	2012	2013	2014	2015	Variac. Absoluta			Variac. Relativa		
					2015-2012	2015-2013	2015-2014	2015-2012	2015-2013	2015-2014
BELGRANO	4.053.970,28	4.988.059,80	6.157.997,30	8.044.489,50	3.990.519,22	3.056.429,70	1.886.492,20	98,43	61,27	30,63
CASEROS	7.067.446,18	8.918.244,39	10.701.234,25	14.202.392,72	7.134.946,54	5.284.148,33	3.501.158,47	100,96	59,25	32,72
CASTELLANOS	11.749.268,30	14.292.608,31	18.185.347,63	24.191.047,18	12.441.778,88	9.898.438,87	6.005.699,55	105,89	69,26	33,02
CONSTITUCION	5.925.795,45	7.657.152,10	8.926.455,60	12.429.360,67	6.503.565,22	4.772.208,57	3.502.905,07	109,75	62,32	39,24
GARAY	605.937,73	850.798,68	1.053.553,70	1.522.168,57	916.230,84	671.369,89	468.614,87	151,21	78,91	44,48
GENERAL LOPEZ	14.163.867,99	18.464.430,82	21.624.025,56	30.256.715,35	16.092.847,36	11.792.284,53	8.632.689,79	113,62	63,86	39,92
GENERAL OBLIGADO	5.870.850,04	7.240.934,81	9.624.598,72	12.650.441,56	6.779.591,52	5.409.506,75	3.025.842,84	115,48	74,71	31,44
IRIONDO	5.149.460,48	6.339.547,52	7.509.125,35	10.618.230,61	5.468.770,13	4.278.683,09	3.109.105,26	106,20	67,49	41,40
LA CAPITAL	23.746.578,24	29.954.545,58	39.028.973,12	51.457.826,41	27.711.248,17	21.503.280,83	12.428.853,29	116,70	71,79	31,85
LAS COLONIAS	6.813.656,31	8.715.470,63	10.788.957,11	14.423.957,72	7.610.301,41	5.708.487,09	3.635.000,61	111,69	65,50	33,69
9 DE JULIO	952.969,36	1.315.930,86	1.462.701,81	2.148.785,27	1.195.815,91	832.854,41	686.083,46	125,48	63,29	46,91
ROSARIO	65.203.678,81	82.249.879,03	110.085.116,44	140.072.235,02	74.868.556,21	57.822.355,99	29.987.118,58	114,82	70,30	27,24
SAN CRISTOBAL	3.641.874,94	4.643.114,94	5.519.706,96	7.868.952,20	4.227.077,26	3.225.837,26	2.349.245,24	116,07	69,48	42,56
SAN JAVIER	894.730,78	1.084.579,31	1.355.740,89	1.803.230,73	908.499,95	718.651,42	447.489,84	101,54	66,26	33,01
SAN JERONIMO	4.082.980,08	5.132.077,63	6.499.822,13	8.655.722,88	4.572.742,80	3.523.645,25	2.155.900,75	112,00	68,66	33,17
SAN JUSTO	2.226.374,84	2.909.257,99	3.390.142,33	4.879.471,83	2.653.096,99	1.970.213,84	1.489.329,50	119,17	67,72	43,93
SAN LORENZO	9.486.645,08	12.792.064,57	16.095.580,54	22.130.326,58	12.643.681,50	9.338.262,01	6.034.746,04	133,28	73,00	37,49
SAN MARTIN	5.326.925,81	6.416.777,13	8.167.835,15	10.958.180,20	5.631.254,39	4.541.403,07	2.790.345,05	105,71	70,77	34,16
VERA	1.410.560,39	2.073.315,69	2.388.898,35	3.332.178,67	1.921.618,28	1.258.862,98	943.280,32	136,23	60,72	39,49
TOTAL	178.373.571,09	226.038.789,79	288.565.812,94	381.645.713,67	203.272.142,58	155.606.923,88	93.079.900,73	113,96	68,84	32,26

Fuente:

* Impuestos de Transferencias Automáticas: Administración Provincial de Impuestos

* Impuestos de Transferencias No Automáticas: Contaduría General de la Provincia

* Aportes no reintegrables para compensar afectación para el Financiamiento Educativo: Ministerio de Gobierno y Reforma del Estado

* Fondo Federal Solidario: Ministerio de Economía y Finanzas Públicas de la Nación.

DIRECCION GENERAL DE PROGRAMACION Y ESTADISTICA HACENDAL

PROVINCIA DE SANTA FE
 COPARTICIPACION MENSUAL A MUNICIPIOS Y COMUNAS
 Comparativo Ejercicios 2012-2015 - Por Departamento - Al mes de Marzo
 Transferencia de Impuesto a los Ingresos Brutos

DEPARTAMENTOS	2012	2013	2014	2015	Variac. Absoluta			Variac. Relativa		
					2015-2012	2015-2013	2015-2014	2015-2012	2015-2013	2015-2014
BELGRANO	3.577.480,57	4.826.660,90	6.830.027,04	8.709.245,79	5.131.765,22	3.882.584,89	1.879.218,75	143,45	80,44	27,51
CASEROS	4.214.827,46	5.626.821,71	8.029.675,61	10.171.723,63	5.956.896,17	4.544.901,92	2.142.048,02	141,33	80,77	26,68
CASTELLANOS	9.746.241,71	13.416.098,60	19.316.906,72	24.867.461,09	15.121.219,38	11.451.362,49	5.550.554,37	155,15	85,36	28,73
CONSTITUCION	4.550.791,29	6.100.351,48	8.834.325,84	11.244.891,53	6.694.100,24	5.144.540,05	2.410.565,69	147,10	84,33	27,29
GARAY	1.194.825,65	1.645.145,76	2.279.388,78	2.918.614,94	1.723.789,29	1.273.469,18	639.226,16	144,27	77,41	28,04
GENERAL LOPEZ	10.717.638,85	14.333.754,79	20.356.355,86	26.015.495,31	15.297.856,46	11.681.740,52	5.659.139,45	142,74	81,50	27,80
GENERAL OBLIGADO	9.161.331,05	12.433.631,66	17.703.825,73	22.694.690,53	13.533.359,48	10.261.058,87	4.990.864,80	147,72	82,53	28,19
IRIONDO	4.087.066,23	5.519.624,48	7.835.935,40	9.945.958,93	5.858.892,70	4.426.334,45	2.110.023,53	143,35	80,19	26,93
LA CAPITAL	28.987.699,09	39.437.927,90	57.925.331,61	73.900.130,38	44.912.431,29	34.462.202,48	15.974.798,77	154,94	87,38	27,58
LAS COLONIAS	6.166.231,80	8.379.993,94	12.273.803,07	15.862.783,76	9.696.551,96	7.482.789,82	3.588.980,69	157,25	89,29	29,24
9 DE JULIO	1.970.445,83	2.664.089,36	3.873.032,04	4.937.653,35	2.967.207,52	2.273.563,99	1.064.621,31	150,59	85,34	27,49
ROSARIO	73.901.297,74	99.471.331,22	139.911.236,44	179.645.060,37	105.743.762,63	80.173.729,15	39.733.823,93	143,09	80,60	28,40
SAN CRISTOBAL	4.769.362,62	6.503.800,56	9.387.351,23	11.980.765,15	7.211.402,53	5.476.964,59	2.593.413,92	151,20	84,21	27,63
SAN JAVIER	1.907.679,33	2.606.815,85	3.664.851,68	4.771.133,88	2.863.454,55	2.164.318,03	1.106.282,20	150,10	83,03	30,19
SAN JERONIMO	5.497.944,90	7.424.592,74	10.576.213,11	13.510.795,09	8.012.850,19	6.086.202,35	2.934.581,98	145,74	81,97	27,75
SAN JUSTO	2.608.465,19	3.516.501,18	4.988.937,46	6.319.992,50	3.711.527,31	2.803.491,32	1.331.055,04	142,29	79,72	26,68
SAN LORENZO	10.655.154,13	14.624.275,99	21.638.966,10	27.754.497,13	17.099.343,00	13.130.221,14	6.115.531,03	160,48	89,78	28,26
SAN MARTIN	4.891.183,84	6.573.083,44	9.350.708,15	11.914.143,35	7.022.959,51	5.341.059,91	2.563.435,20	143,58	81,26	27,41
VERA	3.389.943,32	4.623.569,21	6.362.183,59	8.047.573,02	4.657.629,70	3.424.003,81	1.685.389,43	137,40	74,06	26,49
TOTAL	191.995.610,60	259.728.070,77	371.139.055,46	475.212.609,73	283.216.999,13	215.484.538,96	104.073.554,27	147,51	82,97	28,04

Fuente:

* Impuestos de Transferencias Automáticas: Administración Provincial de Impuestos

* Impuestos de Transferencias No Automáticas: Contaduría General de la Provincia

* Aportes no reintegrables para compensar afectación para el Financiamiento Educativo: Ministerio de Gobierno y Reforma del Estado

* Fondo Federal Solidario: Ministerio de Economía y Finanzas Públicas de la Nación.

DIRECCION GENERAL DE PROGRAMACION Y ESTADISTICA HACENDAL

PROVINCIA DE SANTA FE
 COPARTICIPACION MENSUAL A MUNICIPIOS Y COMUNAS
 Comparativo Ejercicios 2012-2015 - Por Departamento - Al mes de Marzo
 Transferencias de Impuestos del Régimen Federal

DEPARTAMENTOS	2012	2013	2014	2015	Variac. Absoluta			Variac. Relativa		
					2015-2012	2015-2013	2015-2014	2015-2012	2015-2013	2015-2014
BELGRANO	5.452.208,65	7.299.830,05	10.174.432,33	12.059.816,72	6.607.608,07	4.759.986,67	1.885.384,39	121,19	65,21	18,53
CASEROS	6.423.548,33	8.509.991,19	11.961.507,79	14.084.019,04	7.660.470,71	5.574.027,85	2.122.511,25	119,26	65,50	17,74
CASTELLANOS	14.853.622,38	20.290.473,89	28.775.663,97	34.426.820,76	19.573.198,38	14.136.346,87	5.651.156,79	131,77	69,67	19,64
CONSTITUCION	6.935.569,25	9.226.156,31	13.160.162,96	15.570.360,51	8.634.791,26	6.344.204,20	2.410.197,55	124,50	68,76	18,31
GARAY	1.820.957,16	2.488.114,37	3.395.514,82	4.041.166,78	2.220.209,62	1.553.052,41	645.651,96	121,93	62,42	19,01
GENERAL LOPEZ	16.334.066,21	21.678.335,19	30.324.098,30	36.016.369,67	19.682.303,46	14.338.034,48	5.692.271,37	120,50	66,14	18,77
GENERAL OBLIGADO	13.962.197,24	18.804.593,77	26.372.721,46	31.418.093,52	17.455.896,28	12.613.499,75	5.045.372,06	125,02	67,08	19,13
IRIONDO	6.228.835,57	8.347.866,38	11.672.893,07	13.773.551,00	7.544.715,43	5.425.684,62	2.100.657,93	121,13	64,99	18,00
LA CAPITAL	44.178.292,89	59.645.825,14	86.289.177,04	102.339.185,46	58.160.892,57	42.693.360,32	16.050.008,42	131,65	71,58	18,60
LAS COLONIAS	9.397.558,87	12.673.881,76	18.283.824,25	21.958.174,82	12.560.615,95	9.284.293,06	3.674.350,57	133,66	73,26	20,10
9 DE JULIO	3.003.030,25	4.029.162,08	5.769.511,31	6.836.959,74	3.833.929,49	2.807.797,66	1.067.448,43	127,67	69,69	18,50
ROSARIO	112.628.227,75	150.440.196,76	208.420.466,41	248.732.744,66	136.104.516,91	98.292.547,90	40.312.278,25	120,84	65,34	19,34
SAN CRISTOBAL	7.268.680,06	9.836.331,50	13.983.979,58	16.590.389,95	9.321.709,89	6.754.058,45	2.606.410,37	128,24	68,66	18,64
SAN JAVIER	2.907.371,77	3.942.541,81	5.459.390,07	6.607.696,66	3.700.324,89	2.665.154,85	1.148.306,59	127,27	67,60	21,03
SAN JERONIMO	8.379.065,36	11.228.935,57	15.754.984,77	18.708.233,64	10.329.168,28	7.479.298,07	2.953.248,87	123,27	66,61	18,74
SAN JUSTO	3.975.394,69	5.318.347,57	7.431.834,66	8.751.784,10	4.776.389,41	3.433.436,53	1.319.949,44	120,15	64,56	17,76
SAN LORENZO	16.238.837,08	22.117.718,94	32.234.748,92	38.431.981,52	22.193.144,44	16.314.262,58	6.197.232,60	136,67	73,76	19,23
SAN MARTIN	7.454.339,77	9.941.114,99	13.929.399,27	16.497.604,61	9.043.264,84	6.556.489,62	2.568.205,34	121,32	65,95	18,44
VERA	5.166.395,30	6.992.674,54	9.477.486,89	11.142.975,75	5.976.580,45	4.150.301,21	1.665.488,86	115,68	59,35	17,57
TOTAL	292.608.198,58	392.812.091,81	552.871.797,87	657.987.928,91	365.379.730,33	265.175.837,10	105.116.131,04	124,87	67,51	19,01

Fuente:

- * Impuestos de Transferencias Automáticas: Administración Provincial de Impuestos
- * Impuestos de Transferencias No Automáticas: Contaduría General de la Provincia
- * Aportes no reintegrables para compensar afectación para el Financiamiento Educativo: Ministerio de Gobierno y Reforma del Estado
- * Fondo Federal Solidario: Ministerio de Economía y Finanzas Públicas de la Nación.

DIRECCION GENERAL DE PROGRAMACION Y ESTADISTICA HACENDAL

PROVINCIA DE SANTA FE
 COPARTICIPACION MENSUAL A MUNICIPIOS Y COMUNAS
 Comparativo Ejercicios 2012-2015 - Por Departamento - Al mes de Marzo
 Transferencia del Fondo Federal Solidario

DEPARTAMENTOS	2012	2013	2014	2015	Variac. Absoluta			Variac. Relativa		
					2015-2012	2015-2013	2015-2014	2015-2012	2015-2013	2015-2014
BELGRANO	769.803,34	458.752,20	751.532,37	769.632,82	-170,52	310.880,62	18.100,45	-0,02	67,77	2,41
CASEROS	906.947,83	534.803,84	883.537,86	898.907,61	-8.040,22	364.103,77	15.369,75	-0,89	68,08	1,74
CASTELLANOS	2.097.199,20	1.275.139,21	2.125.508,44	2.197.826,12	100.626,92	922.686,91	72.317,68	4,80	72,36	3,40
CONSTITUCION	979.240,62	579.810,68	972.074,56	993.730,74	14.490,12	413.920,06	21.656,18	1,48	71,39	2,23
GARAY	257.102,95	156.363,62	250.805,44	257.928,07	825,12	101.564,45	7.122,63	0,32	64,95	2,84
GENERAL LOPEZ	2.306.224,73	1.362.358,27	2.239.888,47	2.299.283,54	-6.941,19	936.925,27	59.395,07	-0,30	68,77	2,65
GENERAL OBLIGADO	1.971.337,99	1.181.760,22	1.948.018,41	2.005.821,80	34.483,81	824.061,58	57.803,39	1,75	69,73	2,97
IRIONDO	879.456,13	524.615,23	862.213,47	878.871,62	-584,51	354.256,39	16.658,15	-0,07	67,53	1,93
LA CAPITAL	6.237.581,84	3.748.396,08	6.373.738,02	6.530.185,71	292.603,87	2.781.789,63	156.447,69	4,69	74,21	2,45
LAS COLONIAS	1.326.851,58	796.480,35	1.350.534,70	1.402.075,84	75.224,26	605.595,49	51.541,14	5,67	76,03	3,82
9 DE JULIO	424.001,12	253.209,59	426.165,53	436.349,62	12.348,50	183.140,03	10.184,09	2,91	72,33	2,39
ROSARIO	15.902.103,12	9.454.298,43	15.394.937,10	15.876.134,22	-25.968,90	6.421.835,79	481.197,12	-0,16	67,93	3,13
SAN CRISTOBAL	1.026.273,02	618.156,67	1.032.921,86	1.058.717,89	32.444,87	440.561,22	25.796,03	3,16	71,27	2,50
SAN JAVIER	410.495,01	247.766,01	403.256,23	421.583,54	11.088,53	173.817,53	18.327,31	2,70	70,15	4,54
SAN JERONIMO	1.183.049,42	705.673,81	1.163.739,42	1.193.958,19	10.908,77	488.284,38	30.218,77	0,92	69,19	2,60
SAN JUSTO	561.290,30	334.227,47	548.953,66	558.479,50	-2.810,80	224.252,03	9.525,84	-0,50	67,10	1,74
SAN LORENZO	2.292.779,26	1.389.971,01	2.381.014,34	2.452.657,51	159.878,25	1.062.686,50	71.643,17	6,97	76,45	3,01
SAN MARTIN	1.052.486,41	624.741,72	1.028.895,30	1.052.851,63	365,22	428.109,91	23.956,33	0,03	68,53	2,33
VERA	729.449,01	439.449,24	700.038,62	711.185,37	-18.263,64	271.736,13	11.146,75	-2,50	61,84	1,59
TOTAL	41.313.672,88	24.685.973,65	40.837.773,80	41.996.181,35	682.508,47	17.310.207,70	1.158.407,55	1,65	70,12	2,84

Fuente:

* Impuestos de Transferencias Automáticas: Administración Provincial de Impuestos

* Impuestos de Transferencias No Automáticas: Contaduría General de la Provincia

* Aportes no reintegrables para compensar afectación para el Financiamiento Educativo: Ministerio de Gobierno y Reforma del Estado

* Fondo Federal Solidario: Ministerio de Economía y Finanzas Públicas de la Nación.

DIRECCION GENERAL DE PROGRAMACION Y ESTADISTICA HACENDAL

PROVINCIA DE SANTA FE
 COPARTICIPACION MENSUAL A MUNICIPIOS Y COMUNAS
 Comparativo Ejercicios 2012-2015 - Por Departamento - Al mes de Marzo
 Transferencia no Reintegrable para compensar afectación para el Financiamiento Educativo

DEPARTAMENTOS	2012	2013	2014	2015	Variac. Absoluta			Variac. Relativa		
					2015-2012	2015-2013	2015-2014	2015-2012	2015-2013	2015-2014
BELGRANO	0,00	0,00	307.741,93	370.592,17	370.592,17	370.592,17	62.850,24			20,42
CASEROS	0,00	0,00	354.243,79	435.686,11	435.686,11	435.686,11	81.442,32			22,99
CASTELLANOS	0,00	0,00	846.004,23	1.048.120,91	1.048.120,91	1.048.120,91	202.116,68			23,89
CONSTITUCION	0,00	0,00	381.356,39	479.344,92	479.344,92	479.344,92	97.988,53			25,69
GARAY	0,00	0,00	103.155,08	123.676,02	123.676,02	123.676,02	20.520,94			19,89
GENERAL LOPEZ	0,00	0,00	904.269,46	1.104.523,47	1.104.523,47	1.104.523,47	200.254,01			22,15
GENERAL OBLIGADO	0,00	0,00	789.014,48	960.597,85	960.597,85	960.597,85	171.583,37			21,75
IRIONDO	0,00	0,00	345.865,93	425.170,73	425.170,73	425.170,73	79.304,80			22,93
LA CAPITAL	0,00	0,00	2.480.414,00	3.142.988,28	3.142.988,28	3.142.988,28	662.574,28			26,71
LAS COLONIAS	0,00	0,00	532.223,65	665.969,44	665.969,44	665.969,44	133.745,79			25,13
9 DE JULIO	0,00	0,00	166.991,30	210.148,78	210.148,78	210.148,78	43.157,48			25,84
ROSARIO	0,00	0,00	6.180.511,37	7.591.480,33	7.591.480,33	7.591.480,33	1.410.968,96			22,83
SAN CRISTOBAL	0,00	0,00	404.368,25	509.349,66	509.349,66	509.349,66	104.981,41			25,96
SAN JAVIER	0,00	0,00	163.738,27	198.851,85	198.851,85	198.851,85	35.113,58			21,44
SAN JERONIMO	0,00	0,00	465.184,45	573.857,81	573.857,81	573.857,81	108.673,36			23,36
SAN JUSTO	0,00	0,00	221.961,67	270.697,49	270.697,49	270.697,49	48.735,82			21,96
SAN LORENZO	0,00	0,00	935.345,18	1.174.114,80	1.174.114,80	1.174.114,80	238.769,62			25,53
SAN MARTIN	0,00	0,00	412.208,31	507.364,10	507.364,10	507.364,10	95.155,79			23,08
VERA	0,00	0,00	291.053,92	345.199,82	345.199,82	345.199,82	54.145,90			18,60
TOTAL	0,00	0,00	16.285.651,66	20.137.734,54	20.137.734,54	20.137.734,54	3.852.082,88			23,65

Fuente:

- * Impuestos de Transferencias Automáticas: Administración Provincial de Impuestos
- * Impuestos de Transferencias No Automáticas: Contaduría General de la Provincia
- * Aportes no reintegrables para compensar afectación para el Financiamiento Educativo: Ministerio de Gobierno y Reforma del Estado
- * Fondo Federal Solidario: Ministerio de Economía y Finanzas Públicas de la Nación.

DIRECCION GENERAL DE PROGRAMACION Y ESTADISTICA HACENDAL

PROVINCIA DE SANTA FE
 COPARTICIPACION MENSUAL A MUNICIPIOS Y COMUNAS
 Transferencias Totales
 Año 2015

DEPARTAMENTOS	ENERO	FEBRERO	MARZO	ACUMULADO
BELGRANO	9.803.367,49	15.583.679,26	10.671.307,59	36.058.354,34
CASEROS	12.351.920,77	22.963.063,94	14.468.203,44	49.783.188,15
CASTELLANOS	26.200.961,92	42.744.633,41	28.288.513,84	97.234.109,16
CONSTITUCION	13.361.053,59	21.770.133,82	14.448.494,06	49.579.681,47
GARAY	2.943.028,71	3.683.204,15	3.092.650,42	9.718.883,28
GENERAL LOPEZ	31.389.914,32	55.443.492,06	37.005.144,77	123.838.551,15
GENERAL OBLIGADO	22.479.506,57	30.244.105,12	22.917.115,45	75.640.727,14
IRIONDO	11.658.759,80	19.690.206,87	13.276.447,36	44.625.414,02
LA CAPITAL	77.595.492,31	104.345.989,92	77.947.489,61	259.888.971,84
LAS COLONIAS	16.235.846,30	26.863.240,14	17.853.363,98	60.952.450,43
9 DE JULIO	4.971.203,89	6.380.789,98	5.020.065,18	16.372.059,05
ROSARIO	191.399.901,27	273.884.755,50	200.968.178,58	666.252.835,35
SAN CRISTOBAL	12.393.735,52	17.694.233,85	13.079.802,97	43.167.772,33
SAN JAVIER	4.683.412,32	5.671.783,43	4.605.248,19	14.960.443,94
SAN JERONIMO	13.762.248,54	19.306.806,28	14.276.937,72	47.345.992,54
SAN JUSTO	6.748.354,15	9.992.505,88	7.071.708,70	23.812.568,73
SAN LORENZO	30.756.103,74	43.735.296,12	32.038.747,92	106.530.147,79
SAN MARTIN	12.880.998,37	19.681.988,26	13.435.696,90	45.998.683,54
VERA	7.849.866,36	9.793.505,24	8.026.601,45	25.669.973,05
T O T A L	509.465.675,95	749.473.413,23	538.491.718,13	1.797.430.807,31

Fuente:

* Impuestos de Transferencias Automáticas: Administración Provincial de Impuestos

* Impuestos de Transferencias No Automáticas: Contaduría General de la Provincia

* Aportes no reintegrables para compensar afectación para el Financiamiento Educativo: Ministerio de Gobierno y Reforma del Estado

* Fondo Federal Solidario: Ministerio de Economía y Finanzas Públicas de la Nación.

DIRECCION GENERAL DE PROGRAMACION Y ESTADISTICA HACENDAL

PROVINCIA DE SANTA FE
 COPARTICIPACION MENSUAL A MUNICIPIOS Y COMUNAS
 Transferencia de Impuesto Inmobiliario
 Año 2015

DEPARTAMENTOS	ENERO	FEBRERO	MARZO	ACUMULADO
BELGRANO	673.193,78	3.586.010,11	1.845.373,45	6.104.577,34
CASEROS	1.097.984,98	5.871.156,37	3.021.317,69	9.990.459,04
CASTELLANOS	1.151.909,18	6.173.842,70	3.177.081,22	10.502.833,10
CONSTITUCION	976.595,93	5.206.245,16	2.679.152,01	8.861.993,10
GARAY	92.333,01	503.759,47	259.236,42	855.328,90
GENERAL LOPEZ	3.082.002,12	16.548.331,86	8.515.829,84	28.146.163,82
GENERAL OBLIGADO	640.912,44	3.479.570,34	1.790.599,11	5.911.081,89
IRIONDO	977.146,67	5.286.191,67	2.720.292,79	8.983.631,13
LA CAPITAL	2.441.477,77	13.255.731,72	6.821.446,11	22.518.655,60
LAS COLONIAS	721.594,33	3.907.223,54	2.010.670,97	6.639.488,84
9 DE JULIO	199.336,47	1.058.247,77	544.578,05	1.802.162,29
ROSARIO	7.983.940,65	43.807.662,83	22.543.577,26	74.335.180,74
SAN CRISTOBAL	566.982,76	3.032.222,47	1.560.392,25	5.159.597,48
SAN JAVIER	125.639,15	681.569,88	350.738,25	1.157.947,28
SAN JERONIMO	513.314,69	2.766.473,31	1.423.636,93	4.703.424,93
SAN JUSTO	334.304,27	1.781.217,99	916.621,05	3.032.143,31
SAN LORENZO	1.587.894,25	8.582.230,16	4.416.445,84	14.586.570,25
SAN MARTIN	549.948,91	2.983.348,85	1.535.241,89	5.068.539,65
VERA	227.525,87	1.230.245,79	633.088,76	2.090.860,42
T O T A L	23.944.037,23	129.741.281,99	66.765.319,89	220.450.639,11

Fuente:

* Impuestos de Transferencias Automáticas: Administración Provincial de Impuestos

* Impuestos de Transferencias No Automáticas: Contaduría General de la Provincia

* Aportes no reintegrables para compensar afectación para el Financiamiento Educativo: Ministerio de Gobierno y Reforma del Estado

* Fondo Federal Solidario: Ministerio de Economía y Finanzas Públicas de la Nación.

DIRECCION GENERAL DE PROGRAMACION Y ESTADISTICA HACENDAL

PROVINCIA DE SANTA FE
 COPARTICIPACION MENSUAL A MUNICIPIOS Y COMUNAS
 Transferencia de Impuesto de Patente Única sobre Vehículos
 Año 2015

DEPARTAMENTOS	ENERO	FEBRERO	MARZO	ACUMULADO
BELGRANO	1.359.920,87	4.637.550,90	2.047.017,73	8.044.489,50
CASEROS	2.194.076,29	8.486.916,68	3.521.399,75	14.202.392,72
CASTELLANOS	3.021.414,13	15.481.836,47	5.687.796,58	24.191.047,18
CONSTITUCION	2.362.988,46	7.055.018,95	3.011.353,26	12.429.360,67
GARAY	252.833,33	710.188,87	559.146,37	1.522.168,57
GENERAL LOPEZ	5.251.441,46	16.834.535,82	8.170.738,07	30.256.715,35
GENERAL OBLIGADO	1.745.740,96	7.511.175,52	3.393.525,08	12.650.441,56
IRIONDO	1.781.468,88	6.010.925,26	2.825.836,47	10.618.230,61
LA CAPITAL	9.052.271,39	28.722.403,23	13.683.151,79	51.457.826,41
LAS COLONIAS	1.514.302,61	9.479.389,17	3.430.265,94	14.423.957,72
9 DE JULIO	372.056,12	1.147.029,56	629.699,59	2.148.785,27
ROSARIO	23.674.058,81	78.021.702,52	38.376.473,69	140.072.235,02
SAN CRISTOBAL	1.129.165,26	4.541.608,01	2.198.178,93	7.868.952,20
SAN JAVIER	284.617,83	968.362,84	550.250,06	1.803.230,73
SAN JERONIMO	1.202.928,00	5.118.961,38	2.333.833,50	8.655.722,88
SAN JUSTO	765.748,32	2.874.238,13	1.239.485,38	4.879.471,83
SAN LORENZO	4.414.272,92	11.697.300,40	6.018.753,26	22.130.326,58
SAN MARTIN	1.702.612,72	6.629.306,59	2.626.260,89	10.958.180,20
VERA	451.806,38	1.756.299,03	1.124.073,26	3.332.178,67
T O T A L	62.533.724,74	217.684.749,33	101.427.239,60	381.645.713,67

Fuente:

* Impuestos de Transferencias Automáticas: Administración Provincial de Impuestos

* Impuestos de Transferencias No Automáticas: Contaduría General de la Provincia

* Aportes no reintegrables para compensar afectación para el Financiamiento Educativo: Ministerio de Gobierno y Reforma del Estado

* Fondo Federal Solidario: Ministerio de Economía y Finanzas Públicas de la Nación.

DIRECCION GENERAL DE PROGRAMACION Y ESTADISTICA HACENDAL

PROVINCIA DE SANTA FE
 COPARTICIPACION MENSUAL A MUNICIPIOS Y COMUNAS
 Transferencia de Impuesto a los Ingresos Brutos
 Año 2015

DEPARTAMENTOS	ENERO	FEBRERO	MARZO	ACUMULADO
BELGRANO	2.895.237,37	3.052.907,58	2.761.100,84	8.709.245,79
CASEROS	3.374.347,85	3.569.268,99	3.228.106,79	10.171.723,63
CASTELLANOS	8.208.576,90	8.747.499,18	7.911.385,01	24.867.461,09
CONSTITUCION	3.733.511,03	3.944.189,41	3.567.191,09	11.244.891,53
GARAY	968.065,57	1.024.224,00	926.325,37	2.918.614,94
GENERAL LOPEZ	8.589.055,74	9.150.538,78	8.275.900,79	26.015.495,31
GENERAL OBLIGADO	7.485.805,49	7.986.111,69	7.222.773,35	22.694.690,53
IRIONDO	3.315.970,97	3.481.374,48	3.148.613,48	9.945.958,93
LA CAPITAL	24.633.634,88	25.869.597,49	23.396.898,01	73.900.130,38
LAS COLONIAS	5.217.136,12	5.589.977,86	5.055.669,78	15.862.783,76
9 DE JULIO	1.639.273,48	1.731.963,25	1.566.416,62	4.937.653,35
ROSARIO	59.531.322,31	63.071.140,44	57.042.597,62	179.645.060,37
SAN CRISTOBAL	3.986.313,43	4.197.847,77	3.796.603,95	11.980.765,15
SAN JAVIER	1.594.137,20	1.668.225,52	1.508.771,16	4.771.133,88
SAN JERONIMO	4.488.664,17	4.737.477,14	4.284.653,78	13.510.795,09
SAN JUSTO	2.104.074,89	2.213.757,85	2.002.159,76	6.319.992,50
SAN LORENZO	9.225.988,04	9.729.230,13	8.799.278,96	27.754.497,13
SAN MARTIN	3.960.033,96	4.176.664,21	3.777.445,18	11.914.143,35
VERA	2.670.522,86	2.823.462,93	2.553.587,23	8.047.573,02
T O T A L	157.621.672,26	166.765.458,70	150.825.478,77	475.212.609,73

Fuente:

* Impuestos de Transferencias Automáticas: Administración Provincial de Impuestos

* Impuestos de Transferencias No Automáticas: Contaduría General de la Provincia

* Aportes no reintegrables para compensar afectación para el Financiamiento Educativo: Ministerio de Gobierno y Reforma del Estado

* Fondo Federal Solidario: Ministerio de Economía y Finanzas Públicas de la Nación.

DIRECCION GENERAL DE PROGRAMACION Y ESTADISTICA HACENDAL

PROVINCIA DE SANTA FE
 COPARTICIPACION MENSUAL A MUNICIPIOS Y COMUNAS
 Transferencia de Impuestos del Régimen Federal
 Año 2015

DEPARTAMENTOS	ENERO	FEBRERO	MARZO	ACUMULADO
BELGRANO	4.258.466,55	4.068.474,15	3.732.876,02	12.059.816,72
CASEROS	4.963.167,31	4.756.606,06	4.364.245,67	14.084.019,04
CASTELLANOS	12.073.604,25	11.657.403,06	10.695.813,45	34.426.820,76
CONSTITUCION	5.491.443,33	5.256.245,78	4.822.671,40	15.570.360,51
GARAY	1.423.881,49	1.364.937,78	1.252.347,51	4.041.166,78
GENERAL LOPEZ	12.633.232,45	12.194.515,99	11.188.621,23	36.016.369,67
GENERAL OBLIGADO	11.010.514,23	10.642.735,81	9.764.843,48	31.418.093,52
IRIONDO	4.877.303,52	4.639.472,91	4.256.774,57	13.773.551,00
LA CAPITAL	36.232.438,62	34.475.261,94	31.631.484,90	102.339.185,46
LAS COLONIAS	7.673.636,69	7.449.514,86	6.835.023,27	21.958.174,82
9 DE JULIO	2.411.129,19	2.308.110,37	2.117.720,18	6.836.959,74
ROSARIO	87.561.782,65	84.052.103,56	77.118.858,45	248.732.744,66
SAN CRISTOBAL	5.863.278,33	5.594.285,03	5.132.826,59	16.590.389,95
SAN JAVIER	2.344.740,38	2.223.169,97	2.039.786,31	6.607.696,66
SAN JERONIMO	6.602.162,01	6.313.425,03	5.792.646,60	18.708.233,64
SAN JUSTO	3.094.783,42	2.950.176,66	2.706.824,02	8.751.784,10
SAN LORENZO	13.570.065,78	12.965.712,26	11.896.203,48	38.431.981,52
SAN MARTIN	5.824.625,12	5.566.054,62	5.106.924,87	16.497.604,61
VERA	3.927.944,68	3.762.703,47	3.452.327,60	11.142.975,75
T O T A L	231.838.200,00	222.240.909,31	203.908.819,60	657.987.928,91

Fuente:

* Impuestos de Transferencias Automáticas: Administración Provincial de Impuestos

* Impuestos de Transferencias No Automáticas: Contaduría General de la Provincia

* Aportes no reintegrables para compensar afectación para el Financiamiento Educativo: Ministerio de Gobierno y Reforma del Estado

* Fondo Federal Solidario: Ministerio de Economía y Finanzas Públicas de la Nación.

DIRECCION GENERAL DE PROGRAMACION Y ESTADISTICA HACENDAL

PROVINCIA DE SANTA FE
 COPARTICIPACION MENSUAL A MUNICIPIOS Y COMUNAS
 Transferencia del Fondo Federal Solidario
 Año 2015

DEPARTAMENTOS	ENERO	FEBRERO	MARZO	ACUMULADO
BELGRANO	245.956,75	238.736,52	284.939,55	769.632,82
CASEROS	286.658,24	279.115,84	333.133,54	898.907,61
CASTELLANOS	697.336,54	684.052,00	816.437,58	2.197.826,12
CONSTITUCION	317.169,92	308.434,52	368.126,30	993.730,74
GARAY	82.239,29	80.094,03	95.594,75	257.928,07
GENERAL LOPEZ	729.659,08	715.569,61	854.054,84	2.299.283,54
GENERAL OBLIGADO	635.935,60	624.511,76	745.374,43	2.005.821,80
IRIONDO	281.699,03	272.242,55	324.930,05	878.871,62
LA CAPITAL	2.092.681,37	2.022.995,54	2.414.508,80	6.530.185,71
LAS COLONIAS	443.207,11	437.134,71	521.734,02	1.402.075,84
9 DE JULIO	139.259,85	135.439,03	161.650,74	436.349,62
ROSARIO	5.057.316,52	4.932.146,15	5.886.671,56	15.876.134,22
SAN CRISTOBAL	338.646,08	328.270,57	391.801,25	1.058.717,89
SAN JAVIER	135.425,91	130.455,22	155.702,41	421.583,54
SAN JERONIMO	381.321,85	370.469,42	442.166,91	1.193.958,19
SAN JUSTO	178.745,76	173.115,25	206.618,49	558.479,50
SAN LORENZO	783.767,95	760.823,17	908.066,38	2.452.657,51
SAN MARTIN	336.413,56	326.613,99	389.824,07	1.052.851,63
VERA	226.866,75	220.794,02	263.524,60	711.185,37
T O T A L	13.390.307,18	13.041.013,90	15.564.860,27	41.996.181,35

Fuente:

* Impuestos de Transferencias Automáticas: Administración Provincial de Impuestos

* Impuestos de Transferencias No Automáticas: Contaduría General de la Provincia

* Aportes no reintegrables para compensar afectación para el Financiamiento Educativo: Ministerio de Gobierno y Reforma del Estado

* Fondo Federal Solidario: Ministerio de Economía y Finanzas Públicas de la Nación.

DIRECCION GENERAL DE PROGRAMACION Y ESTADISTICA HACENDAL

PROVINCIA DE SANTA FE

COPARTICIPACION MENSUAL A MUNICIPIOS Y COMUNAS

Transferencia no Reintegrable para compensar afectación para el Financiamiento Educativo

Año 2015

DEPARTAMENTOS	ENERO	FEBRERO	MARZO	ACUMULADO
BELGRANO	370.592,17			370.592,17
CASEROS	435.686,11			435.686,11
CASTELLANOS	1.048.120,91			1.048.120,91
CONSTITUCION	479.344,92			479.344,92
GARAY	123.676,02			123.676,02
GENERAL LOPEZ	1.104.523,47			1.104.523,47
GENERAL OBLIGADO	960.597,85			960.597,85
IRIONDO	425.170,73			425.170,73
LA CAPITAL	3.142.988,28			3.142.988,28
LAS COLONIAS	665.969,44			665.969,44
9 DE JULIO	210.148,78			210.148,78
ROSARIO	7.591.480,33			7.591.480,33
SAN CRISTOBAL	509.349,66			509.349,66
SAN JAVIER	198.851,85			198.851,85
SAN JERONIMO	573.857,81			573.857,81
SAN JUSTO	270.697,49			270.697,49
SAN LORENZO	1.174.114,80			1.174.114,80
SAN MARTIN	507.364,10			507.364,10
VERA	345.199,82			345.199,82
T O T A L	20.137.734,54	0,00	0,00	20.137.734,54

Fuente:

* Impuestos de Transferencias Automáticas: Administración Provincial de Impuestos

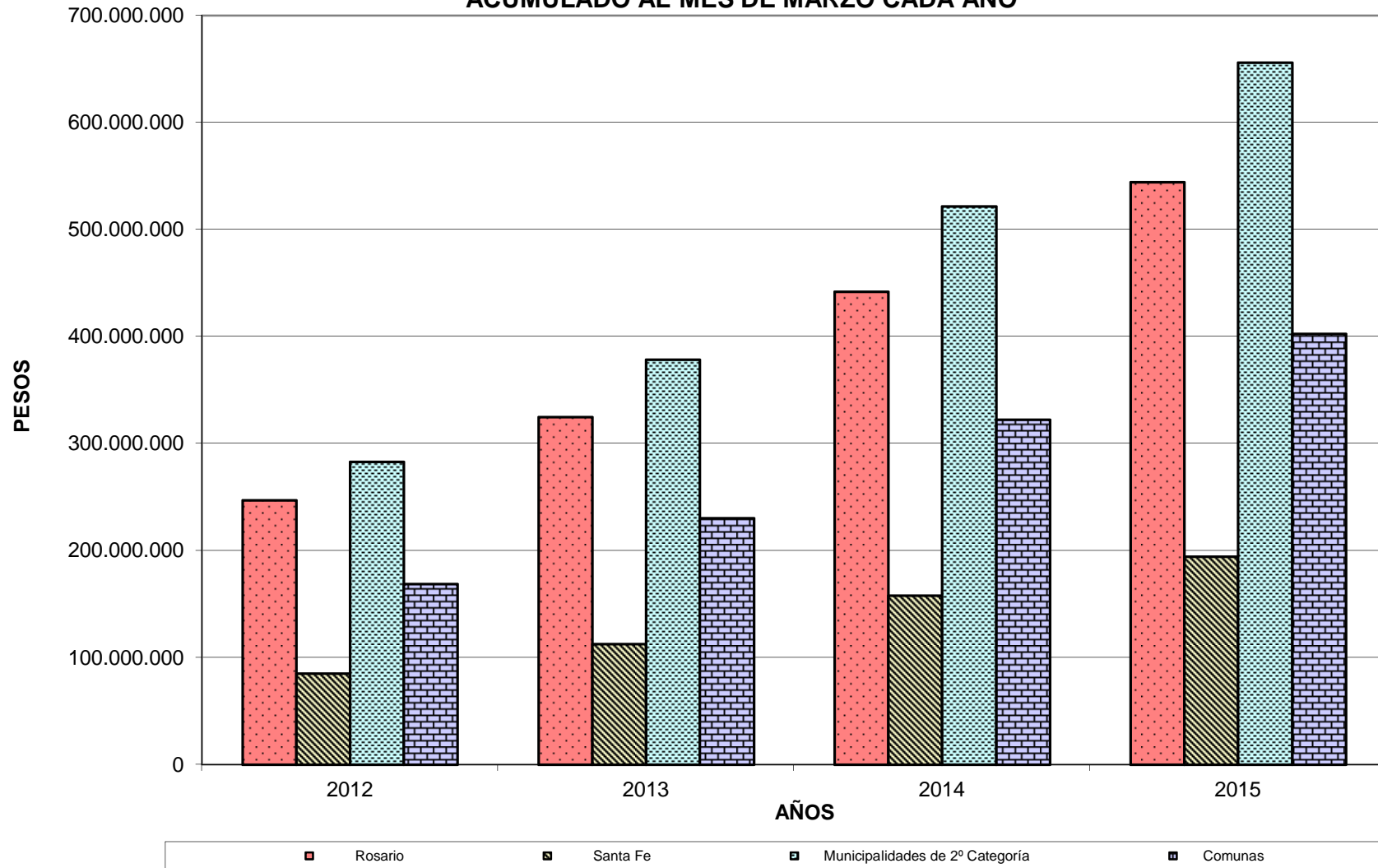
* Impuestos de Transferencias No Automáticas: Contaduría General de la Provincia

* Aportes no reintegrables para compensar afectación para el Financiamiento Educativo: Ministerio de Gobierno y Reforma del Estado

* Fondo Federal Solidario: Ministerio de Economía y Finanzas Públicas de la Nación.

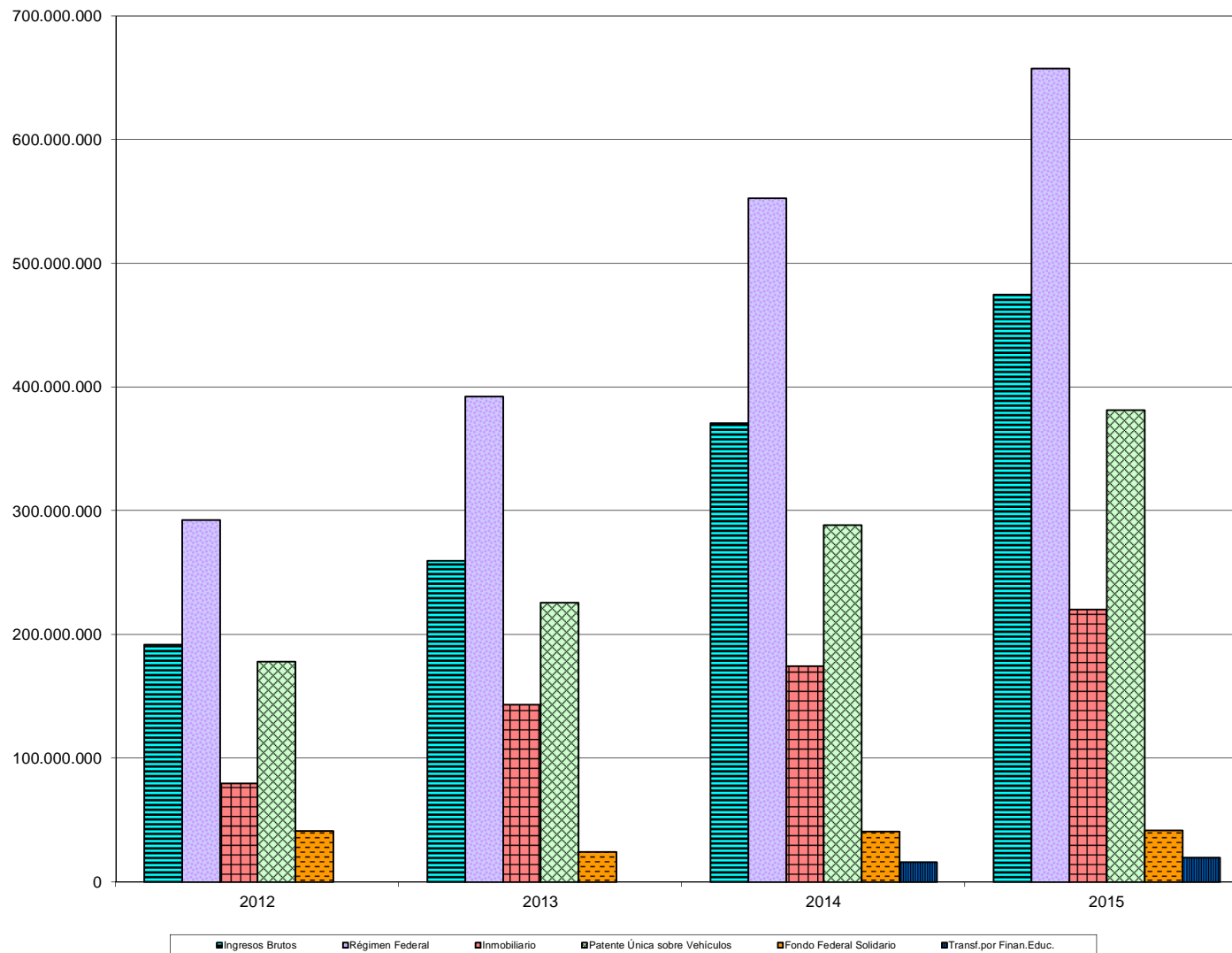
DIRECCION GENERAL DE PROGRAMACION Y ESTADISTICA HACENDAL

**TOTAL COPARTICIPADO A LOS MUNICIPIOS Y COMUNAS POR CATEGORIAS
ACUMULADO AL MES DE MARZO CADA AÑO**



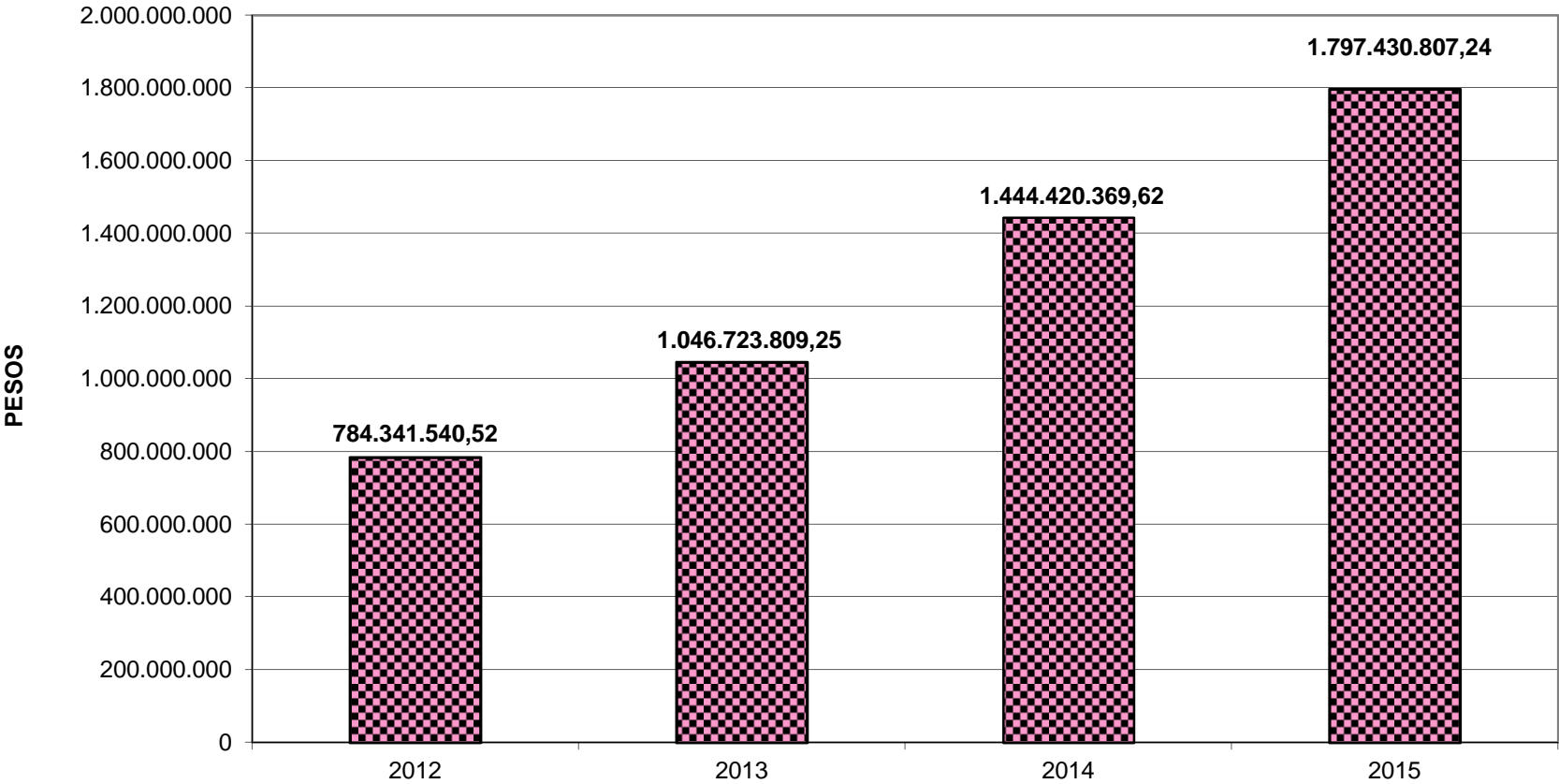
DIRECCIÓN GENERAL DE PROGRAMACIÓN Y ESTADÍSTICA HACENDAL

EVOLUCION DE LA COPARTICIPACION IMPOSITIVA A LOS MUNICIPIOS Y COMUNAS ACUMULADO AL MES DE MARZO DE CADA AÑO



DIRECCIÓN GENERAL DE PROGRAMACIÓN Y ESTADÍSTICA HACENDAL

**TOTAL COPARTICIPADO A LOS MUNICIPIOS Y COMUNAS
ACUMULADO AL MES DE MARZO DE CADA AÑO**



DIRECCIÓN GENERAL DE PROGRAMACIÓN Y ESTADÍSTICA HACENDAL